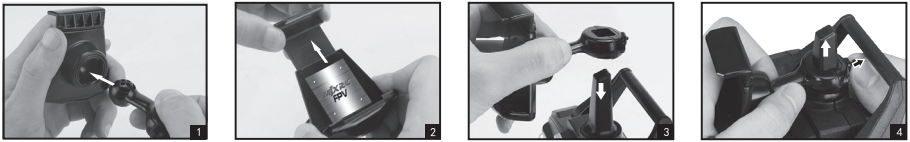


АЭРОВИДЕОКАМЕРА С ФУНКЦИЕЙ ВИДА ОТ ПЕРВОГО ЛИЦА (FPV). МОДЕЛЬ #С4018

РУКОВОДСТВО ПО УСТАНОВКЕ

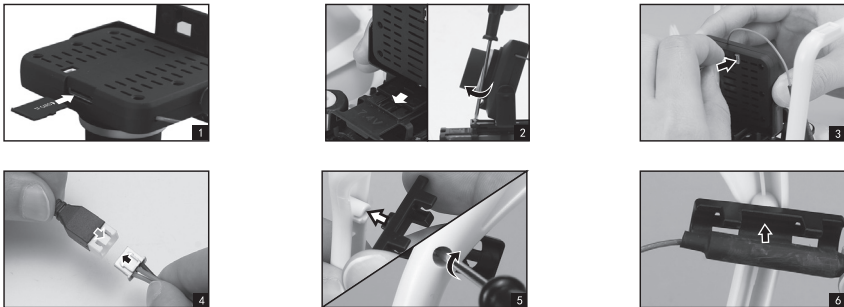
Установка камеры #С4018

Установка держателя смартфона:



1. Подсоедините стойку к держателю мобильного телефона.
2. Настройте длину держателя телефона вверх или вниз в соответствии с размером телефона.
3. Наденьте соединительное кольцо стойки на верхнюю часть пульта ДУ.
4. Оттяните блокиратор стойки и медленно двигайте вверх подсоединенное кольцо, держатель мобильного телефона будет снят.

Установка камеры:



1. Установите карту памяти TF в камеру.
2. Камера должна быть прикреплена к интерфейсу в нижней части дрона, закрепите камеру, закрутив винт по часовой стрелке.
3. Подключите проводку камеры к интерфейсу камеры.
4. Вставьте вилку кабеля камеры в порт.
5. Вставьте кронштейн антенны в паз на шасси и зафиксируйте винты.
6. Установите антенну в кронштейн.

Совет: Убедитесь, что карта памяти установлена в слот до того, как камера будет включена.
Когда камера включена - не вставляйте, а также не вынимайте карту памяти.

Скачивание и установка программы

Установка программы

Для системы Android посетите наш вебсайт www.mjxc.com для загрузки программы "MJX H".
Для системы Apple, посетите APP store для загрузки программы "MJX H".

Инструкции

Включите модель, войдите в настройки смартфона. Откройте WIFI, найдите соответствующий камере C4018 WIFI-сигнал «MJX H*****» и подключите его. После успешного соединения выйдите из настроек.

Откройте программное обеспечение «MJX H» на смартфоне и щелкните логотип «MONITOR», чтобы войти в интерфейс управления и смотреть видео в реальном времени, или нажмите «CONTROL», чтобы войти в интерфейс управления в приложении для управления полетом.

FPV режим:



Откройте "MJX H"



Нажмите "MONITOR"



Изображение появится на экране

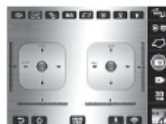
Режим управления:



Откройте "MJX H"

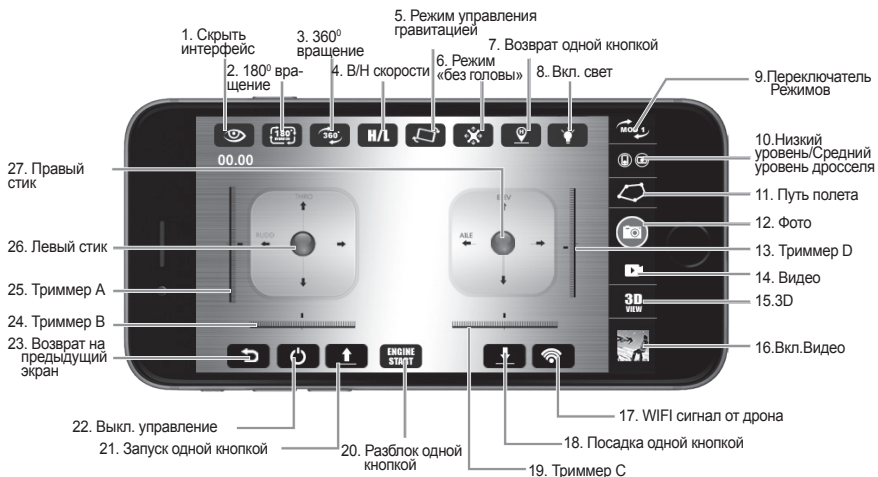


Нажмите "CONTROL"

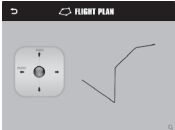


Функции управления появятся на экране

Функционал приложения “MJX H” для смартфона



No	Функция	Описание
1	Скрыть интерфейс	Нажмите эту кнопку чтобы скрыть меню интерфейса
2	180° вращение	Нажмите эту кнопку для поворота изображения на 180 градусов.
3	180° вращение	Во время полета дрона коснитесь эту кнопку и дрон кувыркнется вперед на 360 градусов.
4	Высокая/Низкая скорости	Включите управление через приложение, а затем нажмите эту кнопку, чтобы перейти в режим выбора высокой или низкой скорости. Когда логотип H / L имеет красный цвет, дрон находится в режиме высокой скорости; когда логотип H / L в черном цвете, дрон находится в режиме низкой скорости.
5	Режим управления гравитацией	<p>Нажмите эту кнопку, чтобы войти в интерфейс управления:</p> <p>Режим 2: Левый стик управления - это рычаг управления дросселем и поворот Влево/Вправо. Правый стик управляет полетом Вперед/Назад и полетом Влево/Вправо.</p> <p>Режим 1: Левый стик управляет полетом Вперед/Назад и полетом Влево/Вправо. Правый стик управления - это рычаг управления дросселем и поворот Влево/Вправо.</p> <p>Режим 3: Левый стик управляет полетом Вперед/Назад и поворотом Влево/Вправо. Правый стик управления - это рычаг управления дросселем и полет Влево/Вправо.</p> <p>Режим 4: Левый стик управления - это рычаг управления дросселем и полет Влево/Вправо. Правый стик управляет полетом Вперед/Назад и поворот Влево/Вправо.</p>

№	Функция	Описание
6	Режим «без головы»	Включите пульт дистанционного управления. Коснитесь этого значка, чтобы перейти в режим «без головы» и настроить дрон.
7	Возврат одной кнопкой	Прикоснитесь к этому значку пока дрон находится в режиме «без головы». Дрон вернется обратно.
8	Вкл. свет	Коснитесь эту кнопку чтобы включить или выключить подсветку.
9	Переключатель режимов	<p>Описание четырех режимов:</p> <p>Режим 2: Левый стик управления - это рычаг управления дросселем и поворот Влево/Вправо. Правый стик управляет полетом Вперед/Назад и полетом Влево/Вправо.</p> <p>Режим 1: Левый стик управляет полетом Вперед/Назад и полетом Влево/Вправо. Правый стик управления - это рычаг управления дросселем и поворот Влево/Вправо.</p> <p>Режим 3: Левый стик управляет полетом Вперед/Назад и поворотом Влево/Вправо. Правый стик управления - это рычаг управления дросселем и полет Влево/Вправо.</p> <p>Режим 4: Левый стик управления - это рычаг управления дросселем и полет Влево/Вправо. Правый стик управляет полетом Вперед/Назад и поворот Влево/Вправо.</p>
10	Низкий уровень/ Средний уровень дросселя	<p>Низкоуровневый дроссель предназначен для беспилотных летательных аппаратов без режима удержания высоты.</p> <p>Дроссельная заслонка среднего уровня предназначена для беспилотных летательных аппаратов с режимом удержания высоты.</p>
11	Путь полета	<p>Включите управление в приложении, а затем коснитесь этот значок, чтобы войти в план полета.</p> <p>Левый стик - ручка управления дроссельной заслонкой, правый стик - левая и правая поворотная ручка управления.</p> <p>Нажмите на стик, чтобы управлять полетом.</p> <p>Пустое пространство экрана предназначено для рисования маршрута полета. Как только маршрут будет дорисован дрон будет летать вперед, назад, влево, вправо в соответствии с указанным маршрутом.</p>
		
12	Фото	Коснитесь сюда и камера сделает фото.
13	Триммер D	<p>В режимах 1 и 3 эта кнопка без функции.</p> <p>В режиме 2 и 4 в он помогает настроить полет модели Вперед/Назад.</p>
14	Видео	Коснитесь сюда и камера начнет снимать видео.
15	3D	Коснитесь сюда и оденьте 3D VR очки чтобы испытать 3D эффекты.
16	Вкл. Видео	Коснитесь сюда, чтобы включить сохраненное видео.

№	Функция	Описание
17	WIFI сигнал дрона	Показывает силу сигнала WIFI.
18	Посадка одной кнопкой	Пока дрон летит, нажмите эту кнопку для плавной посадки дрона.
19	Триммер С	В Режимх 3 и 4 он помогает настроить скорость поворота Влево/Вправо. В Режимх 1 и 2 помогает настроить боковой полет дрона.
20	Разблокировка одной кнопкой	Коротко нажмите эту кнопку для разблокировки дрона
21	Запуск одной кнопкой	Когда дрон разблокирован и стоит на земле кратко нажмите эту кнопку и дрон автоматически взлетит.
22	Вкл/Выкл управление	Нажмите эту кнопку, значок будет красного цвета пока мобильный телефон отправляет сигнал соединения. После того, как сигнал WIFI дрона будет успешно подключен, индикатор дрона будет постоянно в положении «включено».
23	Возврат на предыдущий экран	Коснитесь сюда чтобы выйти из режима управления и попасть на страницу выбора режимов.
24	Триммер В	В Режиме 3 и 4 он помогает настроить боковой полет дрона. В Режиме 1 и 2 он помогает настроить скорость поворота Влево/Вправо.
25	Триммер А	В Режиме 2 и 4 эта кнопка без функции. В Режиме 1 и 3 он помогает настроить полет дрона Влево/Вправо.
26	Левый стик	РЕЖИМ СТИКА 2: вверх/вниз, поворот влево/поворот вправо РЕЖИМ СТИКА 4: вверх/вниз, влево/вправо РЕЖИМ СТИКА 1: вперед/назад, поворот влево/поворот вправо РЕЖИМ СТИКА 3: вперед/назад, влево/вправо
27	Правый стик	РЕЖИМ СТИКА 1: вверх/вниз, влево/вправо РЕЖИМ СТИКА 3: вверх/вниз, поворот влево/поворот вправо РЕЖИМ СТИКА 2: вперед/назад, влево/вправо РЕЖИМ СТИКА 4: вперед/назад, поворот влево/поворот вправо

Комплектація

